

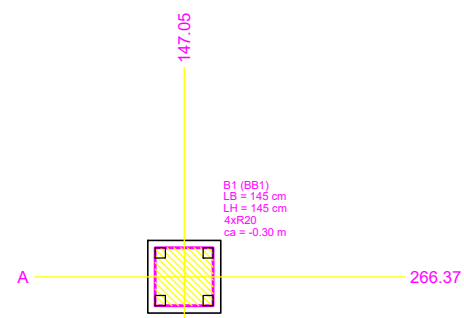
LEGENDA:

- 01 Tampa superior
- 02 Escada c/ guardacorpo
- 03 Extravasor
- 04 Fixação por Nicho
- 05 Bengala c/ gancho (nicho)
- 06 Fundo
- 07 Base
- 08 Saída
- 09 Entrada
- 10 Suporte de cano c/ prisilha
- 11 Guardacorpo Superior

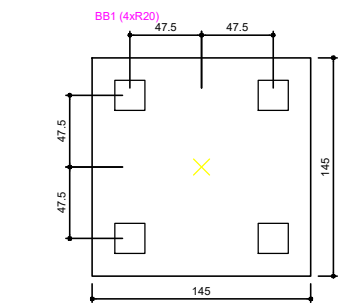
Recomenda-se utilizar chapa 11mm, nas áreas mais solicitadas.

Pelo fato de não existir ensaio de sondagem, e levando em conta que este é um "projeto básico" foi definido uma profundidade mínima de 4 metros para as estacas.

Detalhe do Reservatório escala 1:75



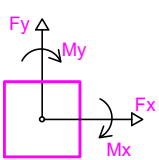
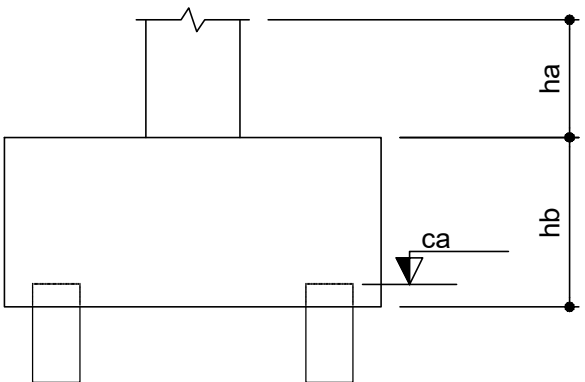
Planta de locação escala 1:75



Legenda dos blocos escala 1:25

Pilar						Fundação				Bloco			
Nome	Seção (cm)	X (cm)	Y (cm)	Carga Máx. (kN)	Carga Mín. (kN)	Nome	Lado B (cm)	Lado H (cm)	h0 / ha (m)	h1 / hb (m)	ne	Estaca	Base tub. (cm)
B1	115x115	147.05	266.37	203	160	BB1	145	145	0.00	0.45	4	R20	-0.30

Estacas			
Nome	d (cm)	b (cm)	Quantidade
R20	20.00	20.00	4



ARMADURAS DE ESTACAS Ø 20
ESTACA DA BASE DO RESERVATÓRIO
S/ESC < 4x >
COBRIMENTO = 2,5 cm

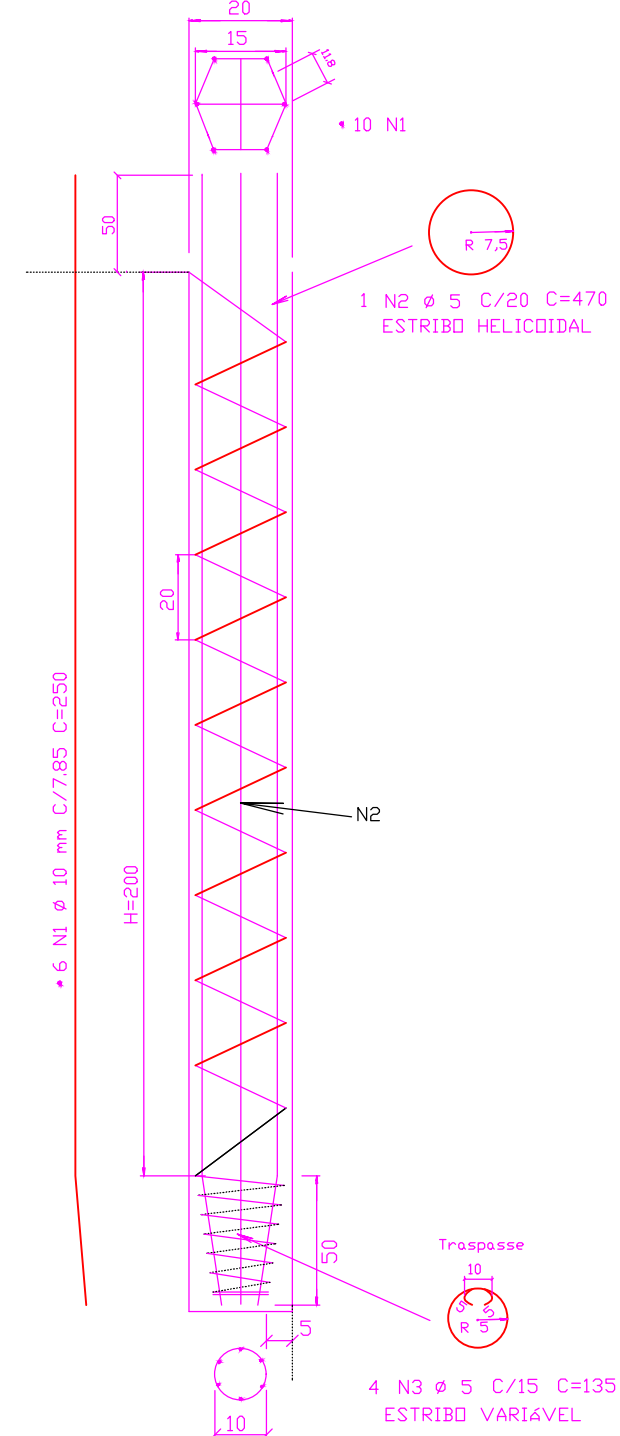
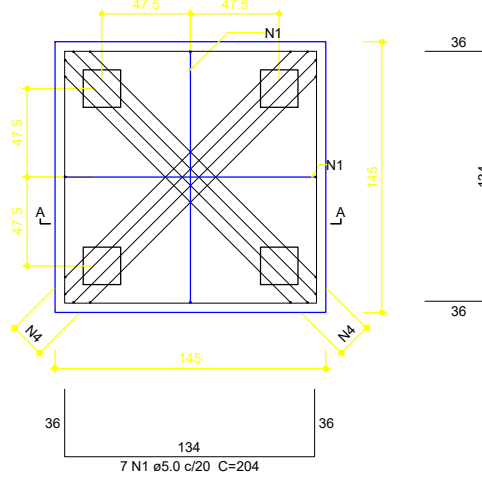
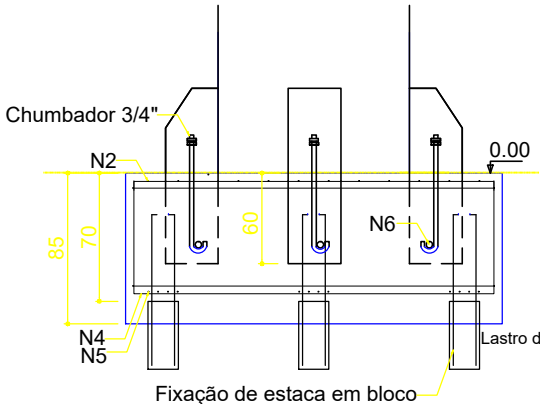
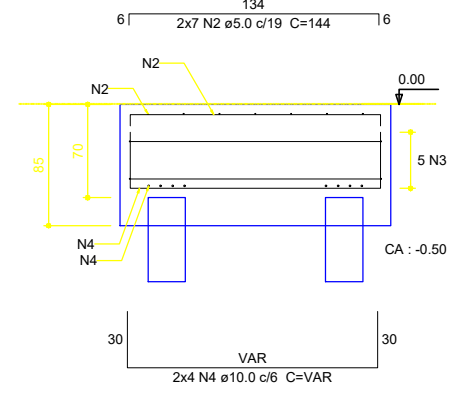


Tabela de Resumos												
BLOCO						ESTACA						
Relação do aço						RELAÇÃO DO AÇO						
BB1						ESTACA						
AÇO	N	DIAM (mm)	QUANT	C.UNIT (cm)	C.TOTAL (cm)	AÇO	N	DIAM (mm)	QUANT	C.UNIT (cm)	C.TOTAL (cm)	
CA60	1	5.0	14	204	2856	CA50	1	10.0	24	250	6000	
	2	5.0	14	144	2016		CA60	2	5.0	4	470	1880
	3	5.0	5	552	2760			3	5.0	16	135	2160
CA50	4	10.0	8	VAR	VAR	RESUMO DO AÇO						
AÇO	DIAM (mm)	C.TOTAL (cm)	PESO (kg)									
CA50	10.0	2120	13.08									
CA60	5.0	7632	11.8									
PESO TOTAL (kg)												
CA50	13.08											
CA60	11.80											
Volume de concreto (C-25) = 1.34 m³												
Área de forma = 3.77 m²												

BB1 4xR20 PLANTA ESC 1:25

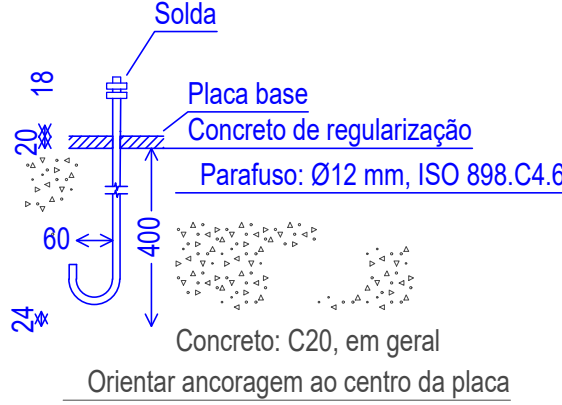


CORTE A-A ESC 1:25



Detalhe do Fixação de Reservatório Sem escala

Detalhe Ancoragem Parafuso



Observações:
* Usar espaçador para garantir o cobrimento das armaduras em 2,5 cm

MUNICÍPIO: NOVA BRASILIÂNDIA/MT	
ENDEREÇO: AVENIDA VEREADOR GENIVAL NUNES ARAÚJO, N. 993 - CEP: 78.860-000	
PREFEITURA: PREFEITURA MUNICIPAL DE NOVA BRASILIÂNDIA	
RESPONSÁVEL TÉCNICO: MARCO SOUZA FARIAS	
CREAM: 91720	
SISTEMA: SISTEMA DE ABASTECIMENTO DE ÁGUA	
OBRA: BASE PARA RESERVATÓRIOS DE 5 M³	
VISTAS: BASE DO RESERVATÓRIO	
DATA: ABRIL/2019	ESCALA: INDICADA
COORDENADAS GEOGRÁFICAS:	REVISÃO: FOLHA: 11
RESPONSÁVEL TÉCNICO: GILMAR GENIV CIPRIANO	
CREA: 1201455991	
DESENHO: ENG.	A.R.T.:
DATA: ABRIL/2019	DESENHO: